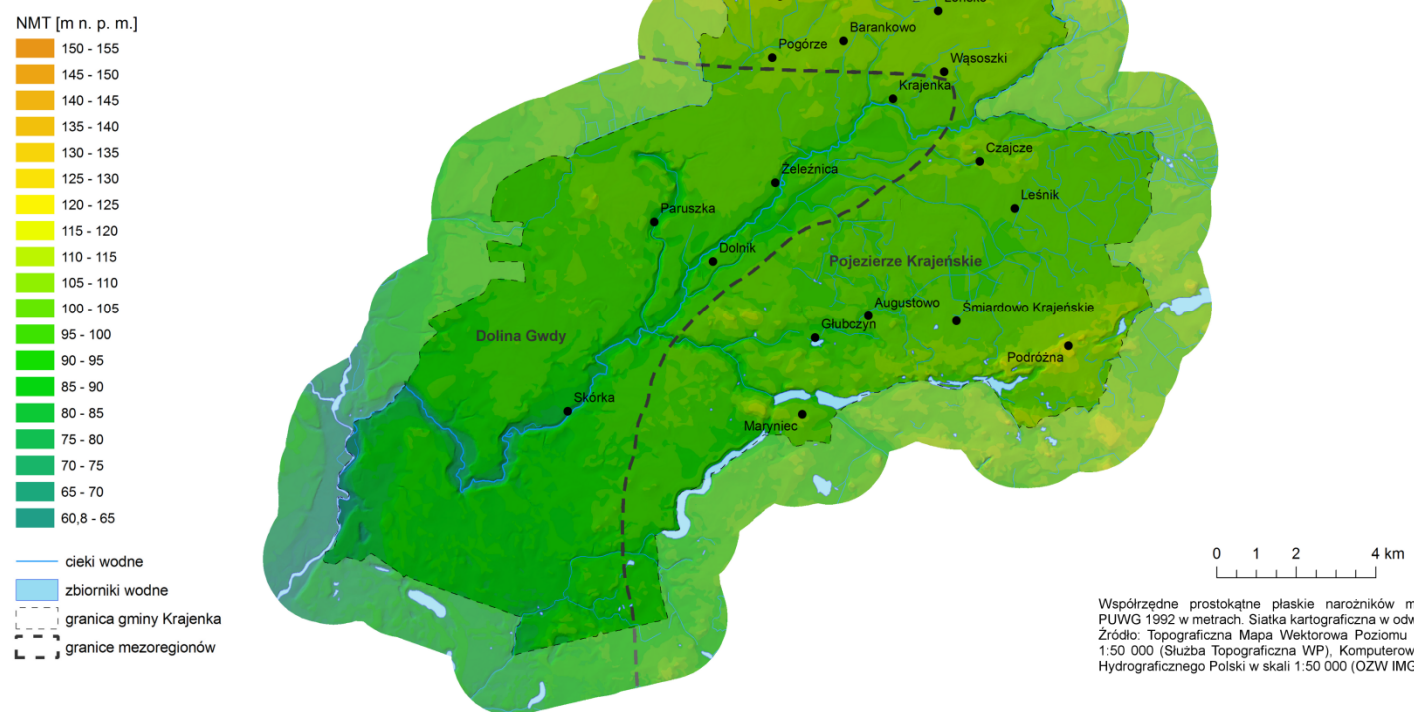
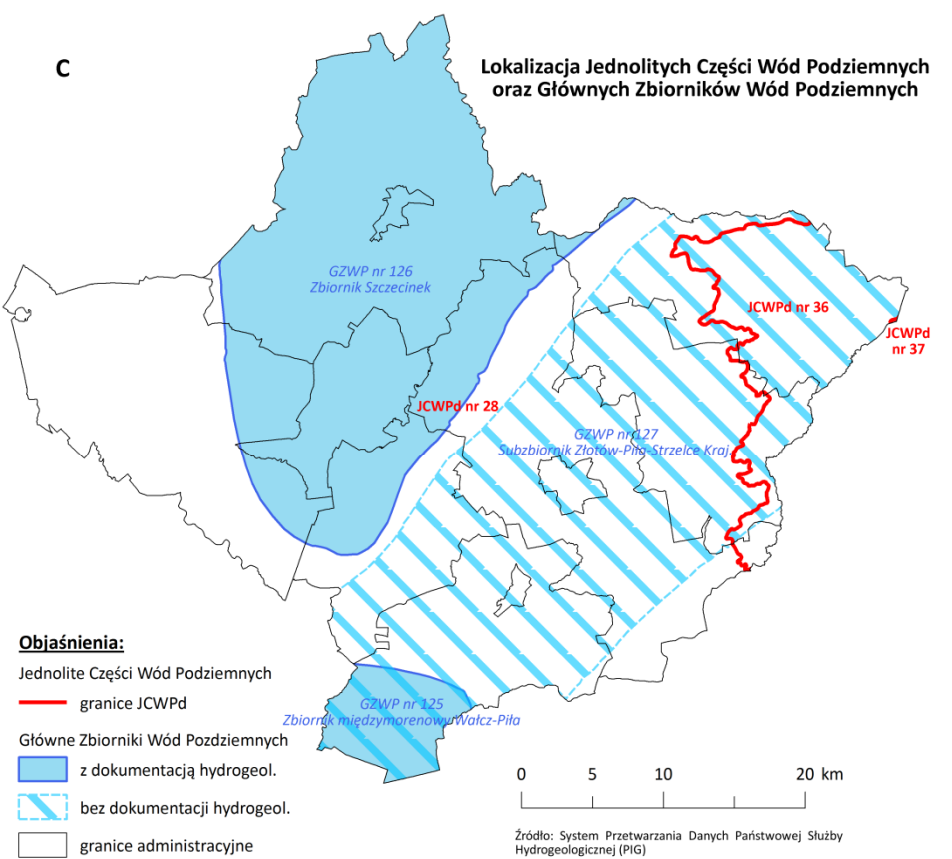
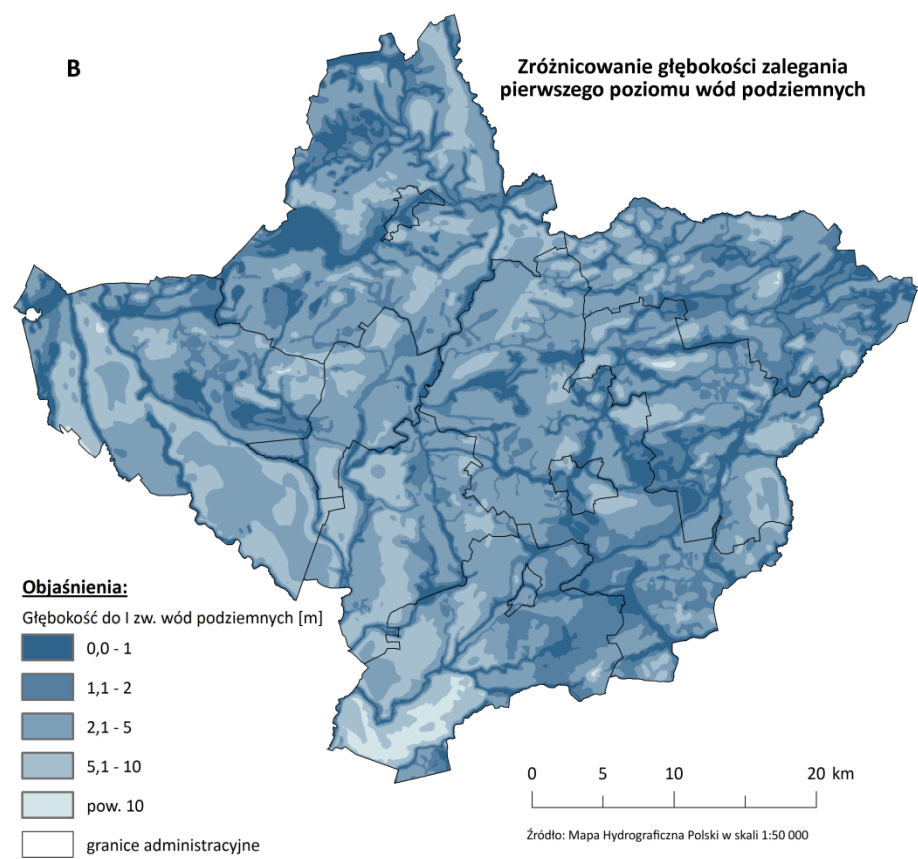
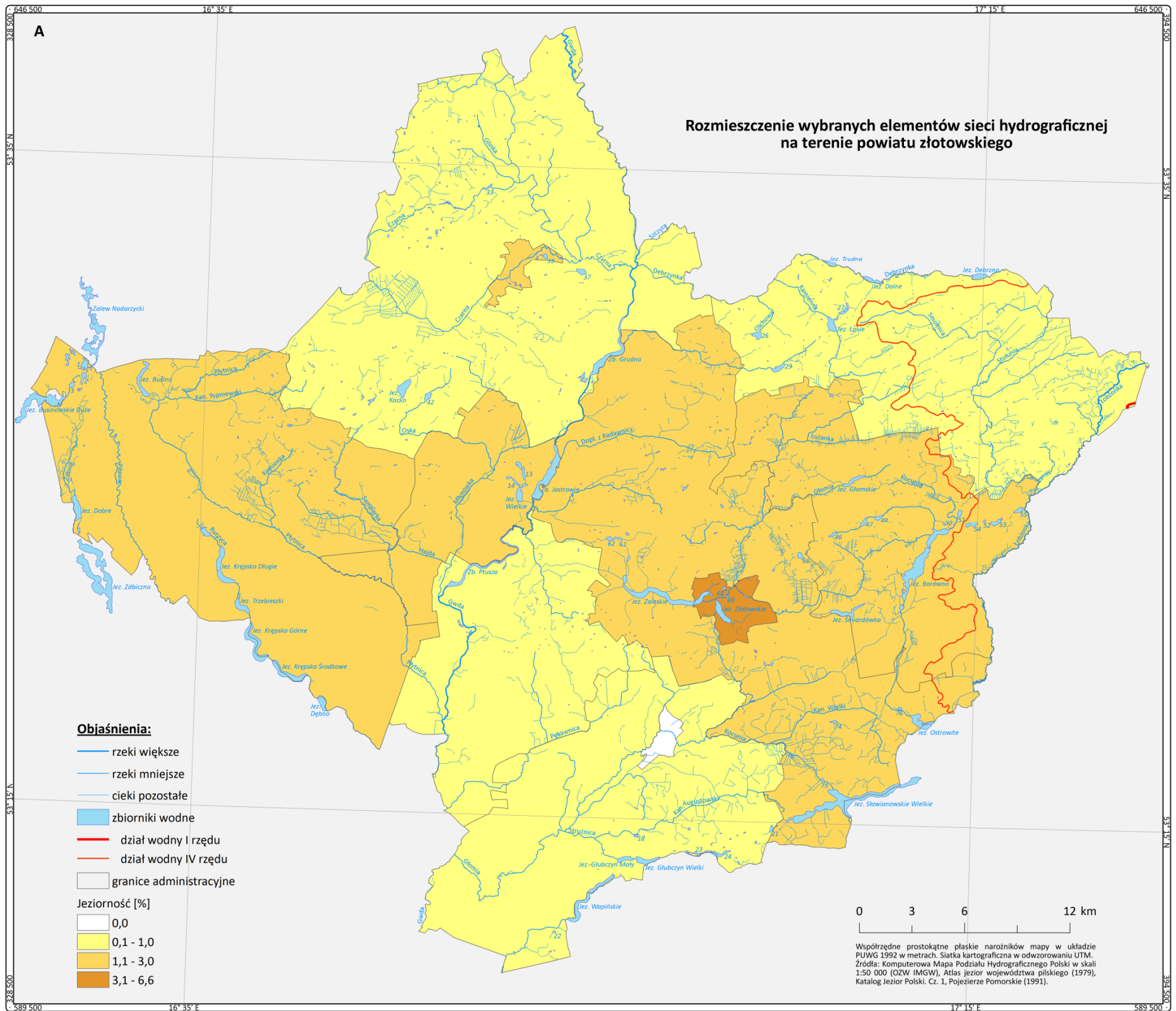


**Numeryczny model terenu gminy Krajenka.  
Położenie na tle jednostek fizycznogeograficznych**



**Rycina 8. Numeryczny model terenu powiatu złotowskiego i gminy Krajenka**

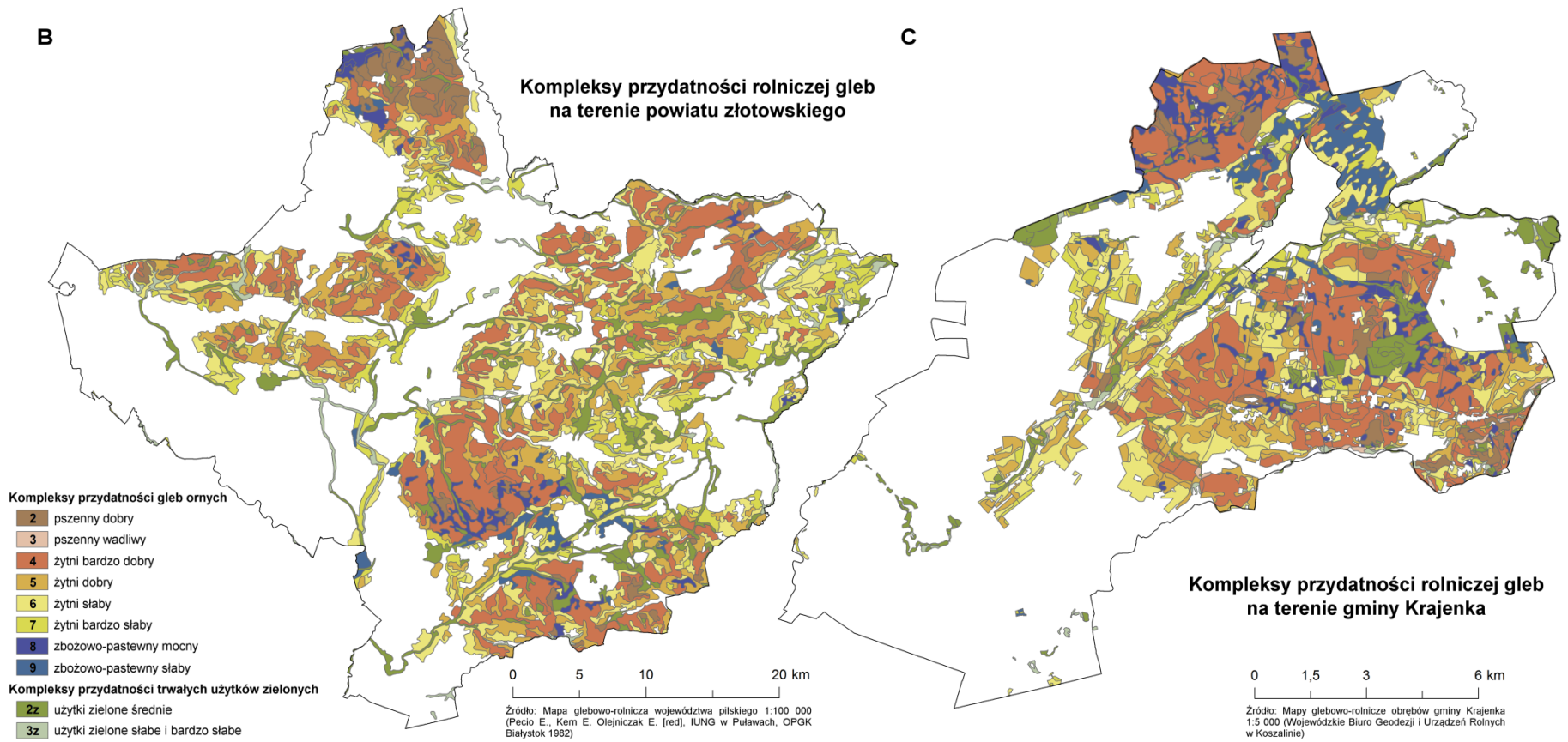
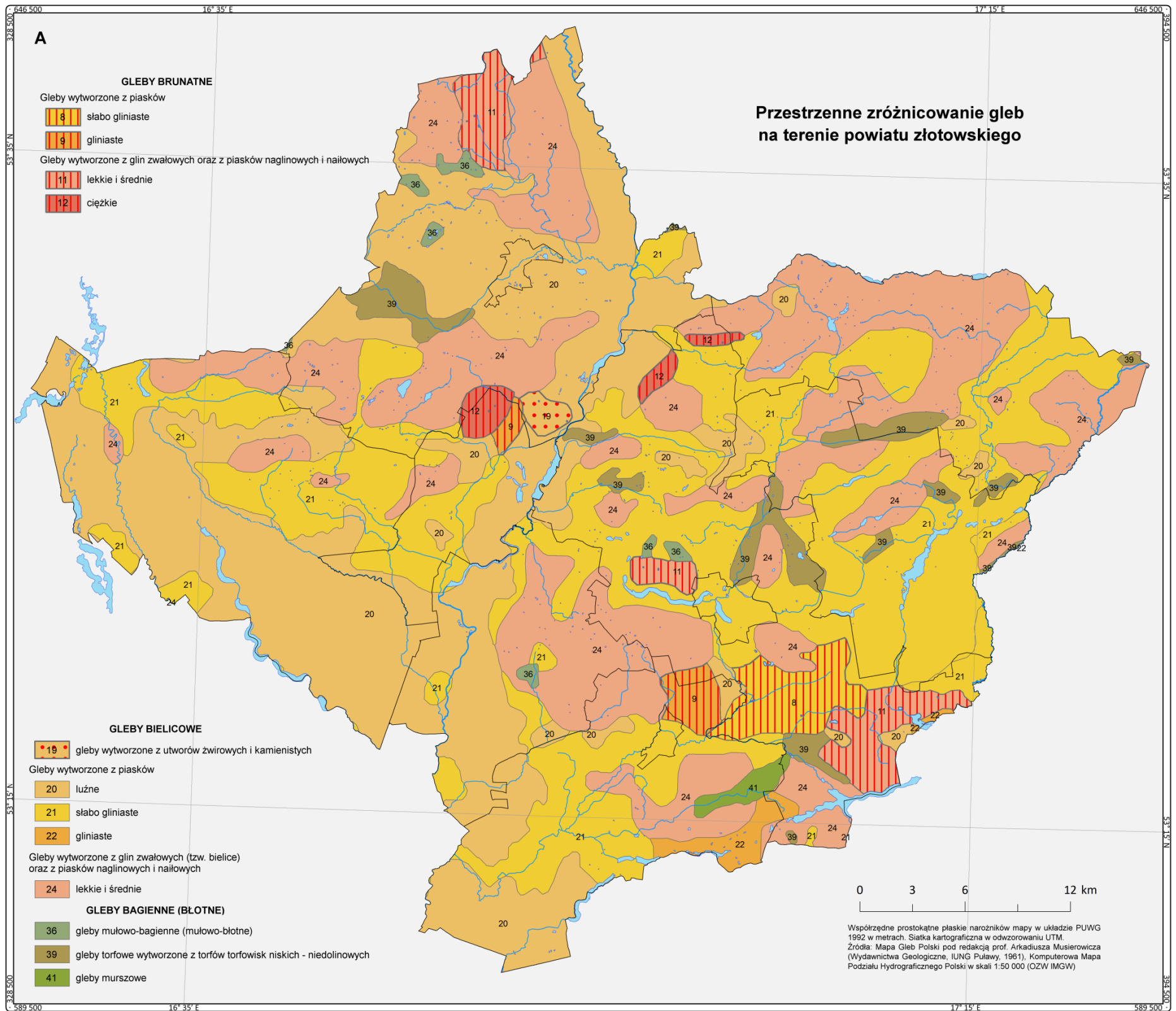
Źródło: opracowanie własne na podstawie danych źródłowych



Numeracja zbiorników zgodna z numeracją w tabeli 7.

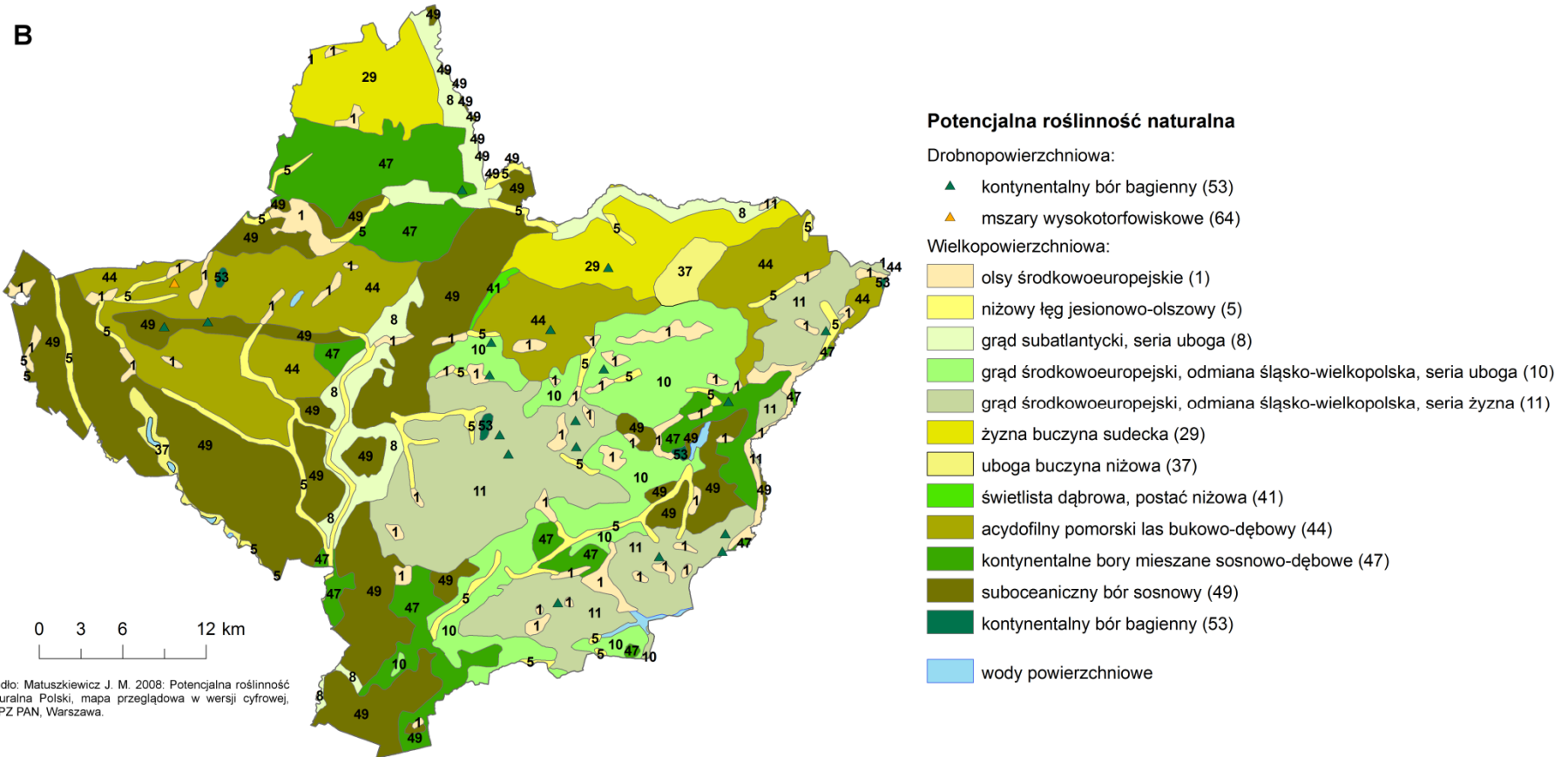
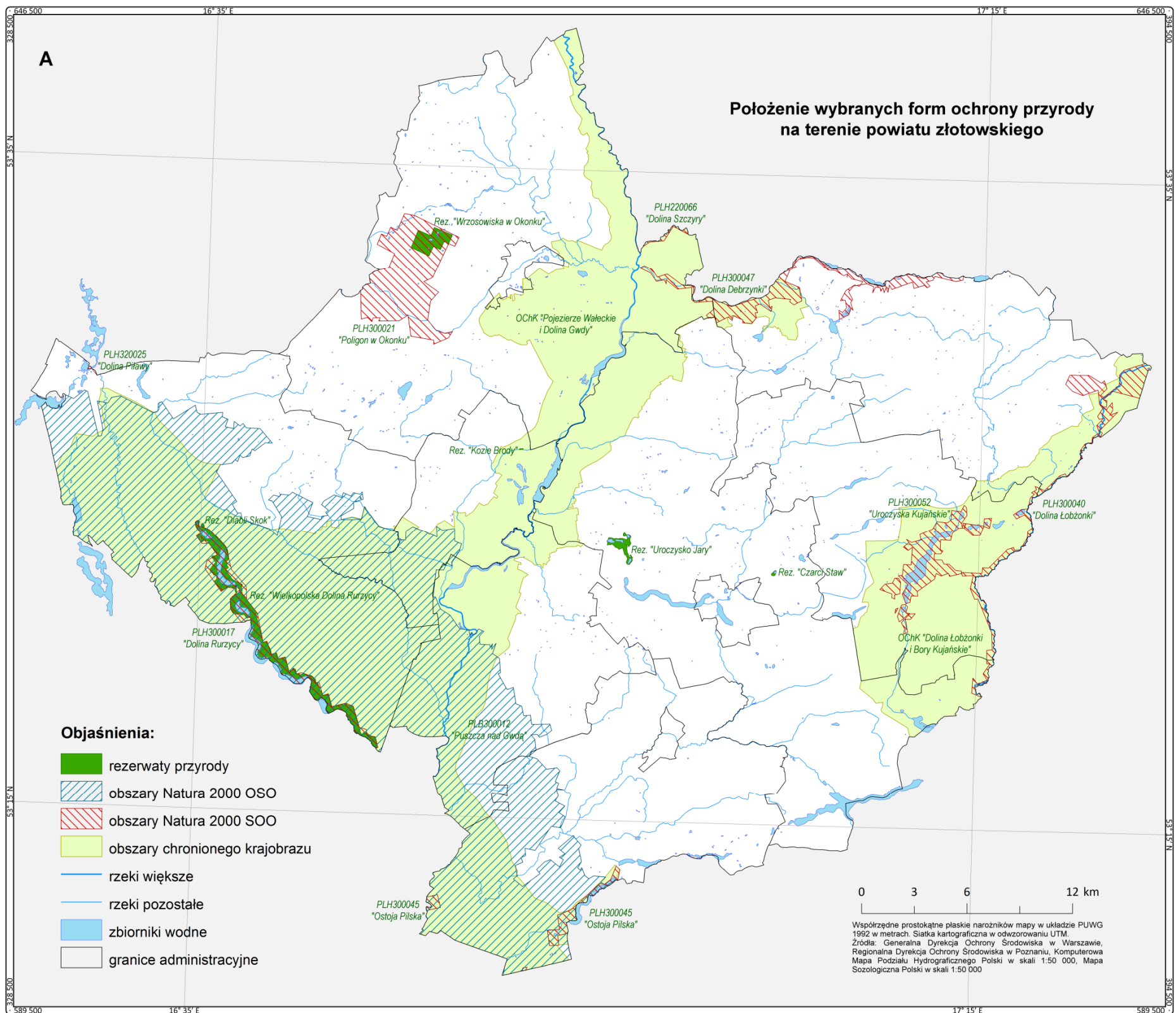
**Rycina 12. Wybrane elementy hydrograficzne i hydrogeologiczne obszaru badań**

Źródło: opracowanie własne na podstawie danych źródłowych



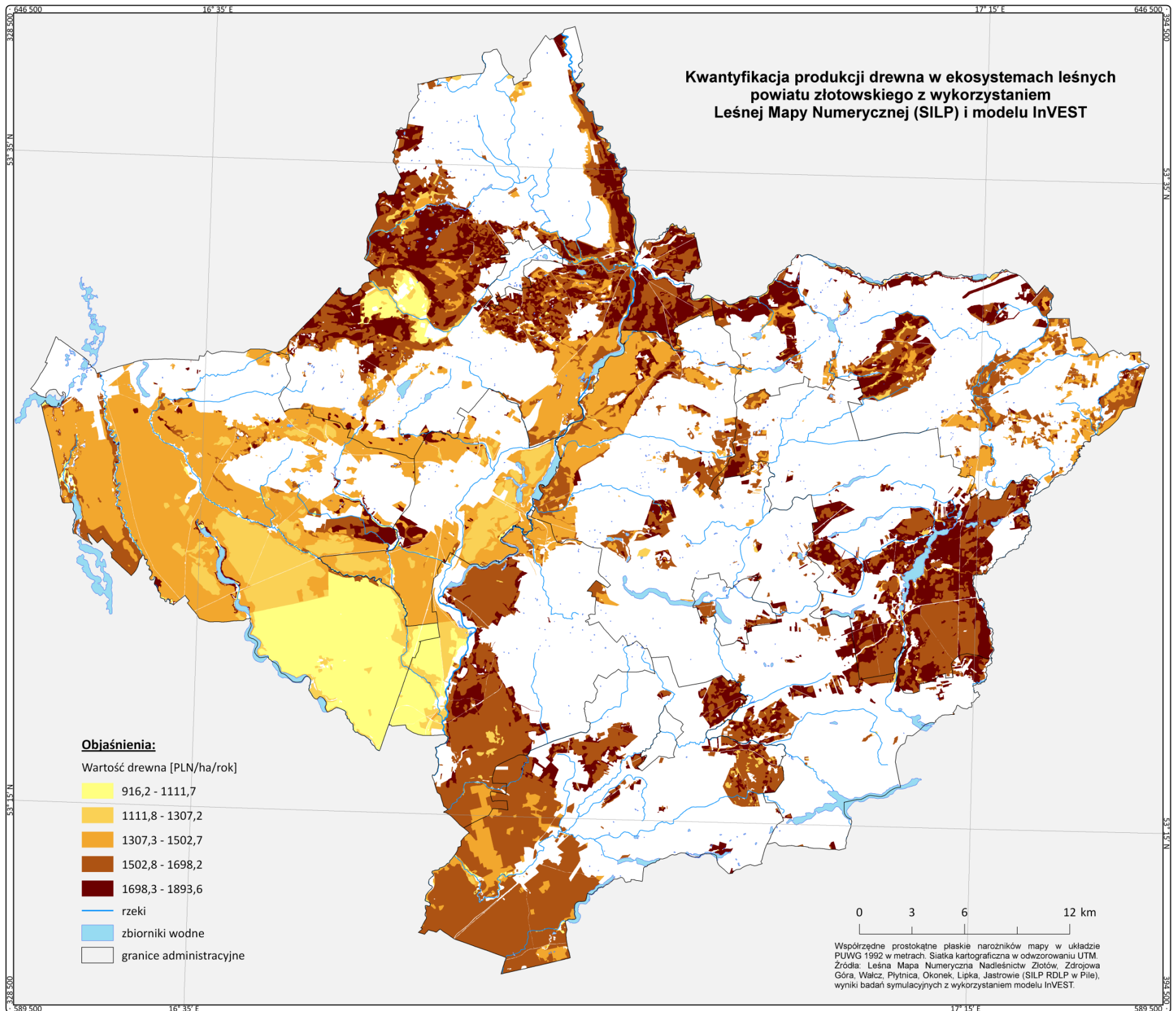
**Rycina 14. Rozmieszczenie gleb i kompleksów glebowo-rolniczych na obszarze badań**

Źródło: opracowanie własne na podstawie danych źródłowych



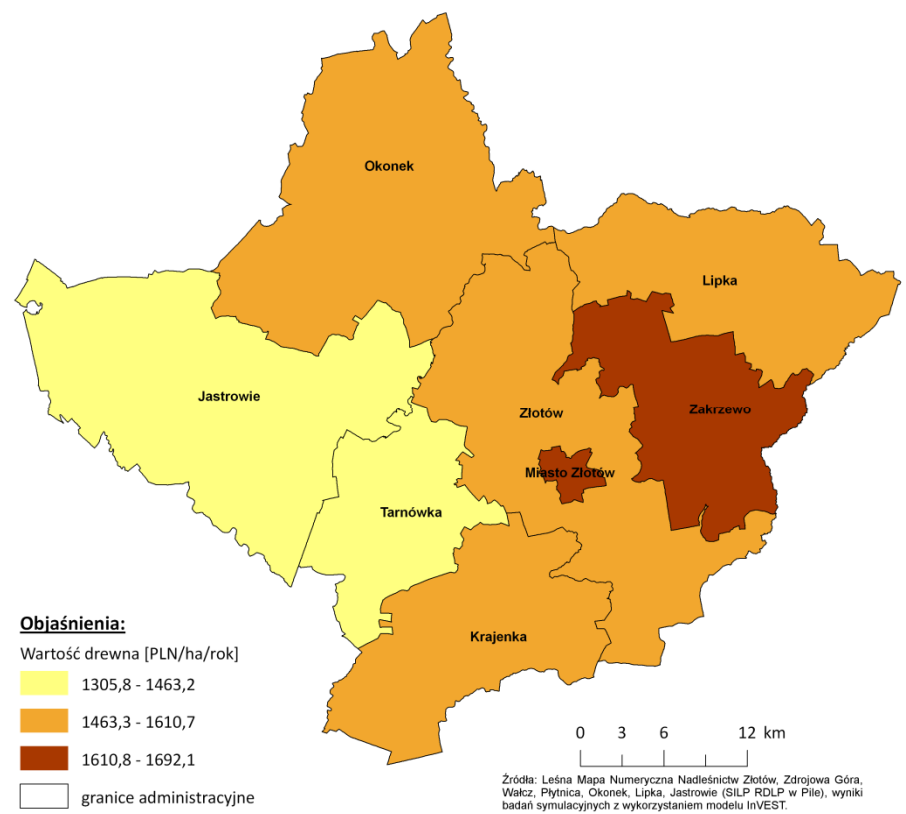
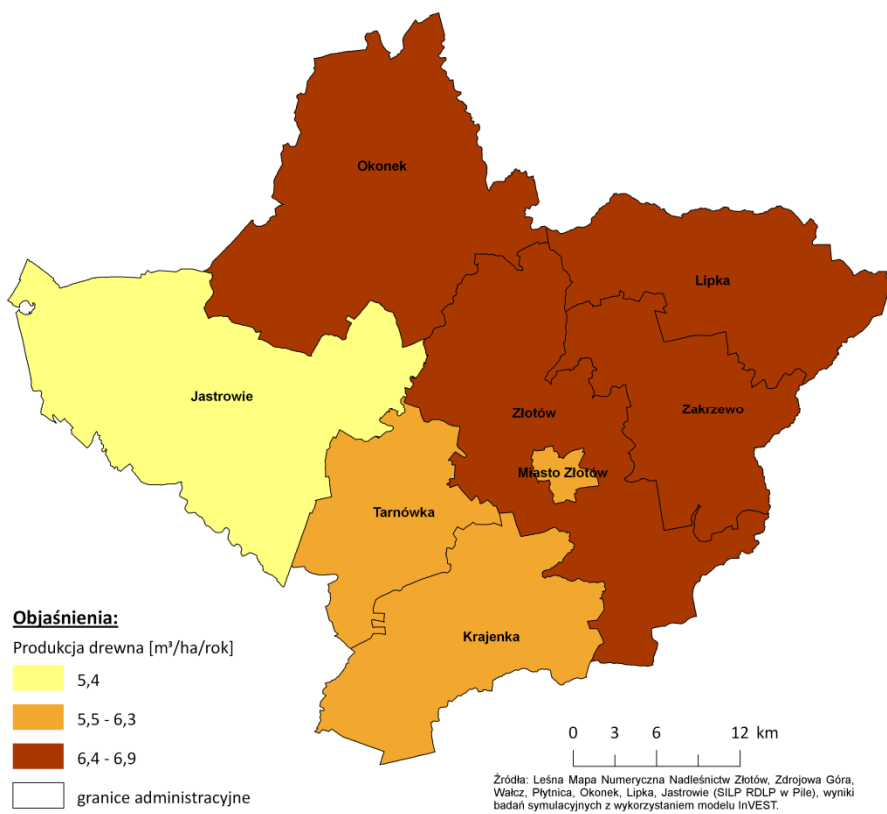
**Rycina 15. Formy ochrony przyrody (A) i potencjalna roślinność naturalna obszaru badań (B)**

Źródło: opracowanie własne na podstawie danych źródłowych

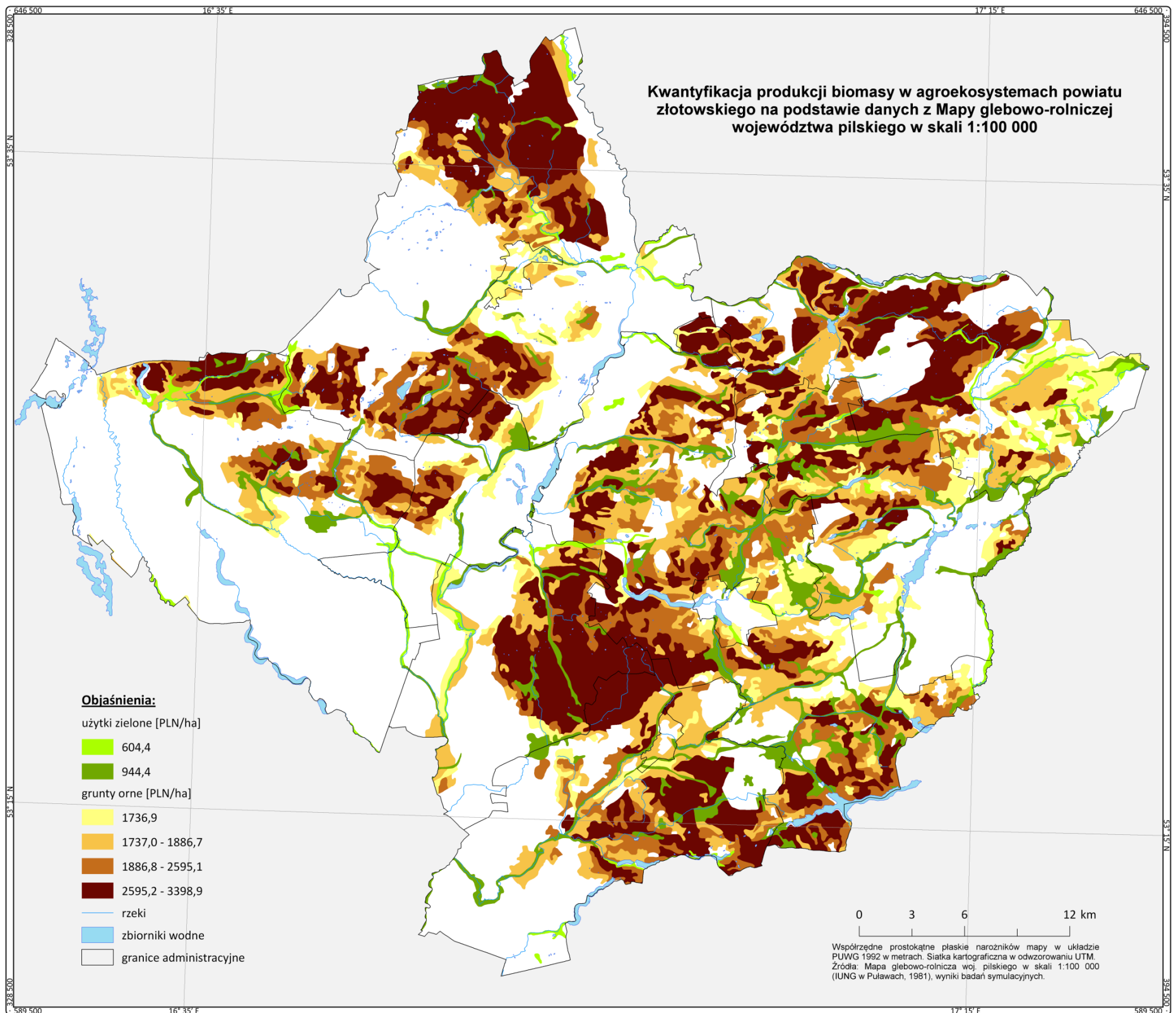


Potencjalna produkcja drewna w lasach na terenie gmin powiatu złotowskiego

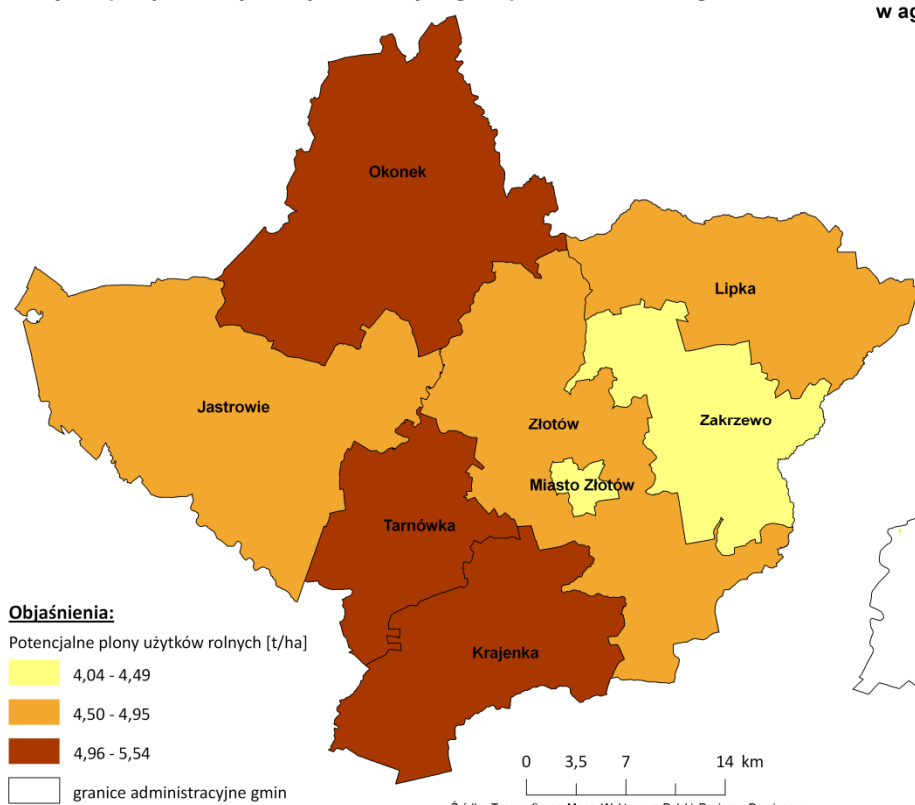
Potencjalny przychód ze sprzedaży drewna w lasach na terenie gmin powiatu złotowskiego



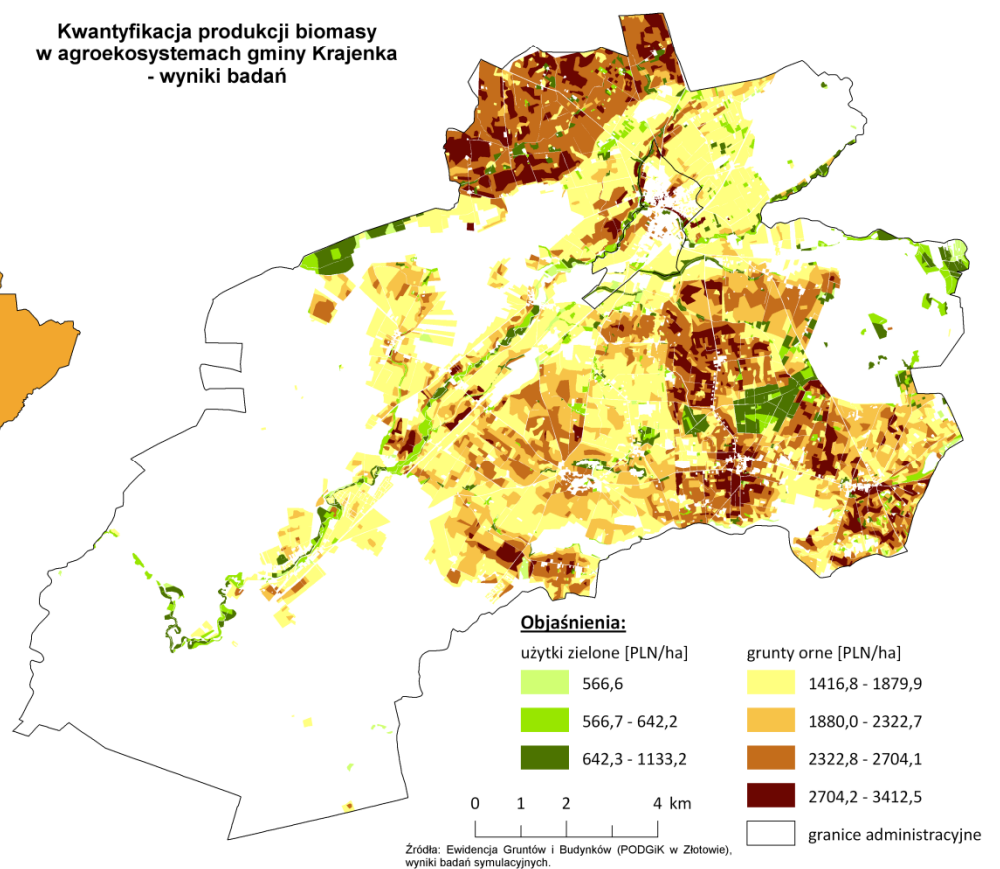
**Rycina 21. Przestrzenne zróżnicowanie wielkości świadczeń zaopatrzących związanych z produkcją drewna w lasach państwowych powiatu złotowskiego**  
 Źródło: opracowanie własne na podstawie danych źródłowych



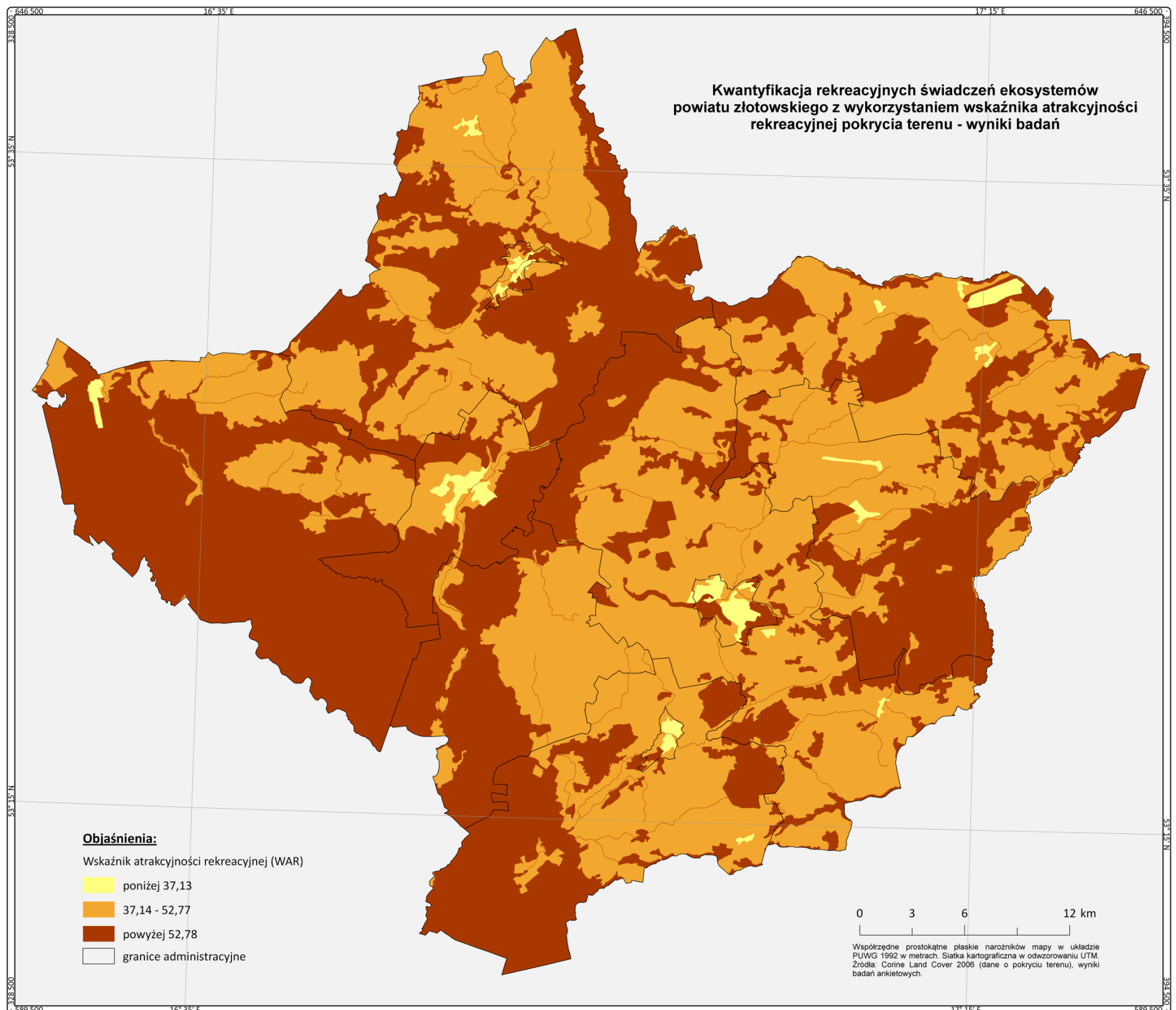
Potencjalne plony biomasy na użytkach rolnych gmin powiatu złotowskiego



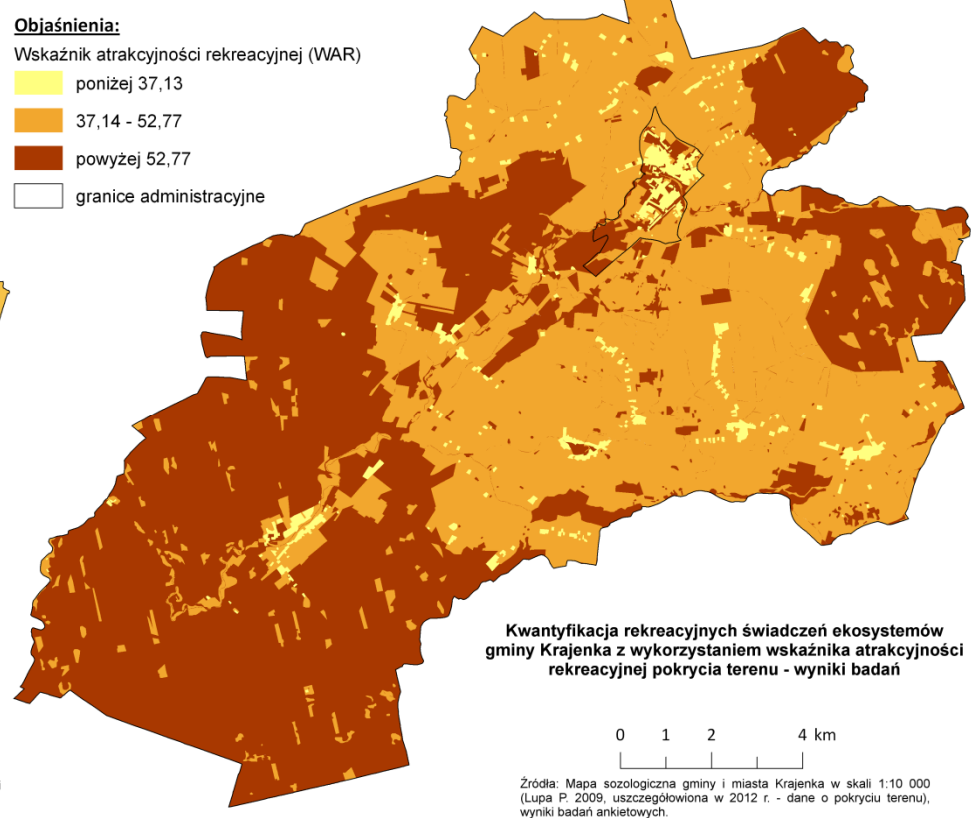
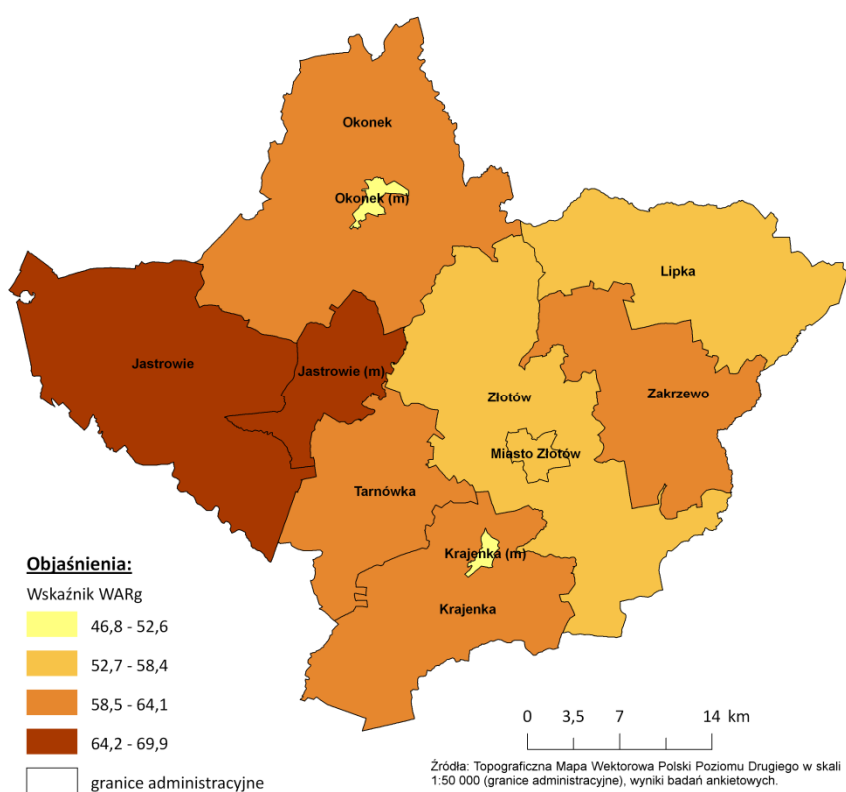
Kwantyfikacja produkcji biomasy w agroekosystemach gminy Krajenska - wyniki badań



**Rycina 25. Przestrzenne zróżnicowanie wielkości świadczeń zaopatrujących w postaci produkcji biomasy w agroekosystemach powiatu złotowskiego**  
Źródło: opracowanie własne na podstawie danych źródłowych

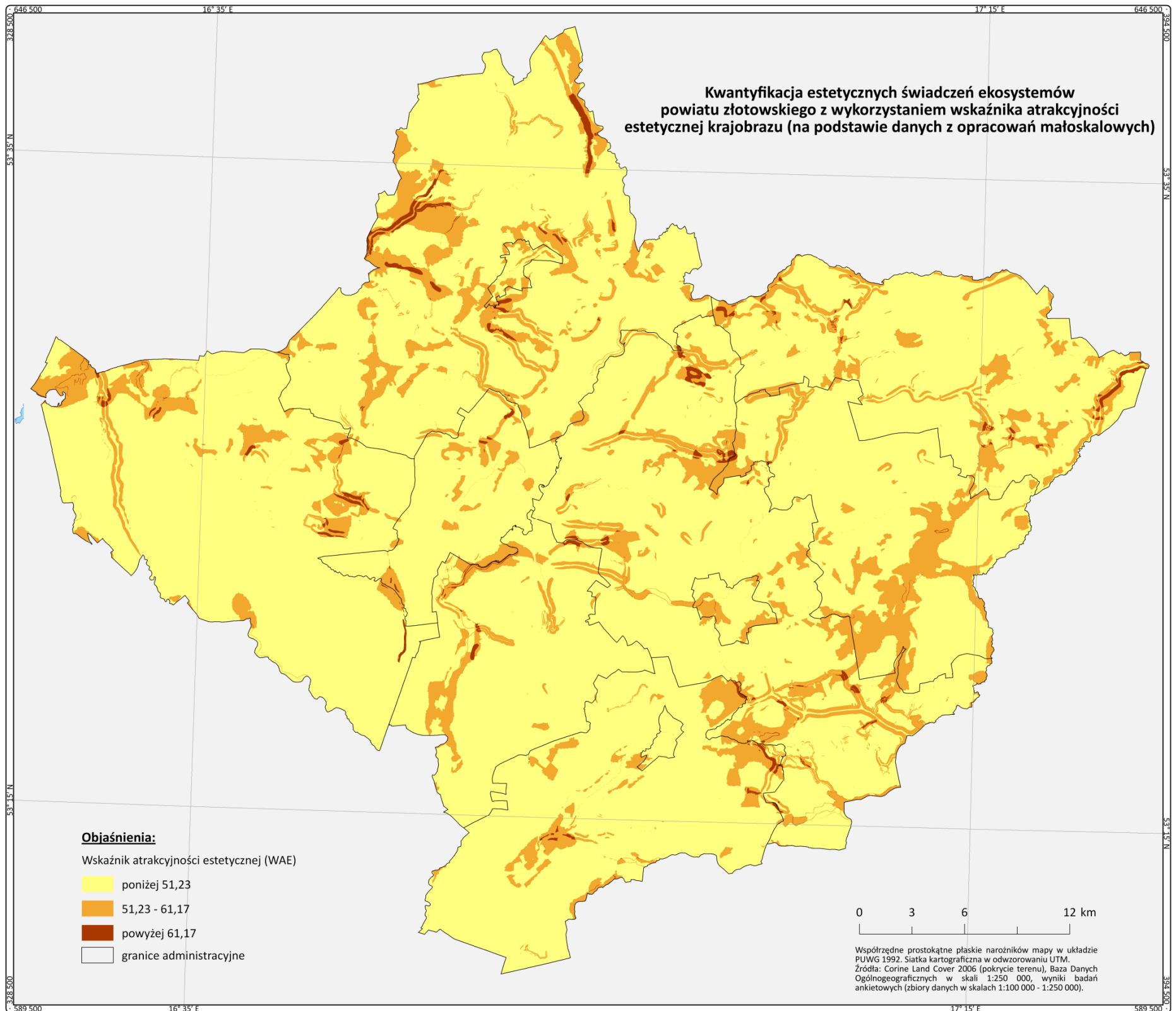


**Źródnicowanie średniego ważonego wskaźnika atrakcyjności rekreacyjnej (WARg) na terenie powiatu złotowskiego**

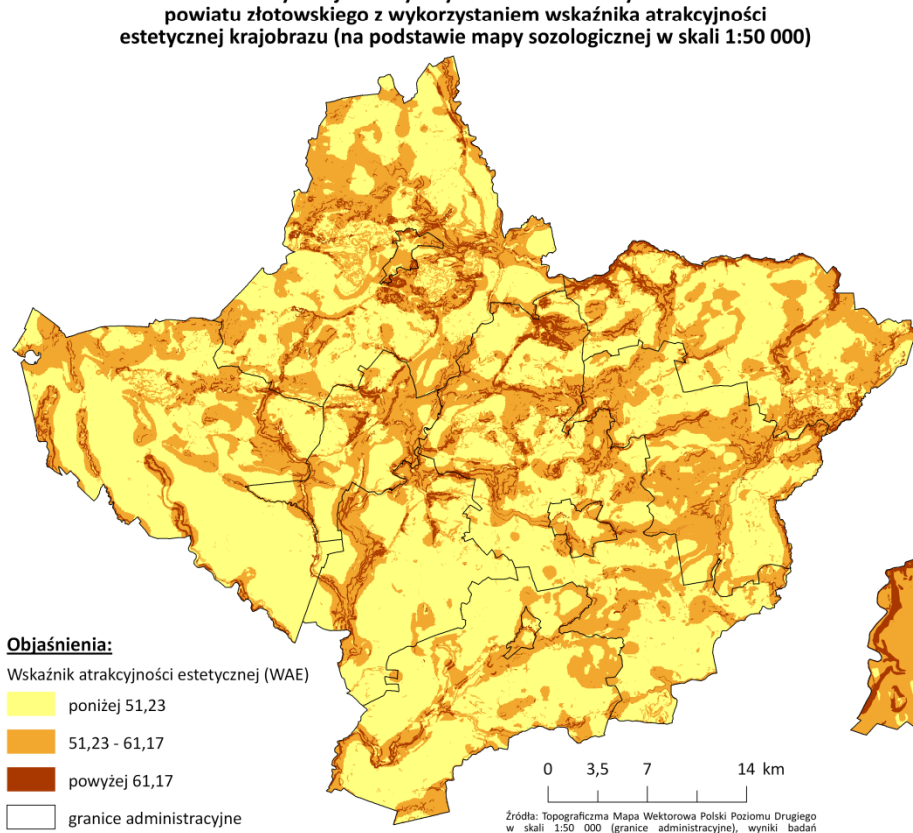


**Rycina 33. Źródnicowanie wartości wskaźnika atrakcyjności rekreacyjnej pokrycia terenu w powiecie złotowskim i gminie Krajenka**

Źródło: opracowanie własne na podstawie danych źródłowych

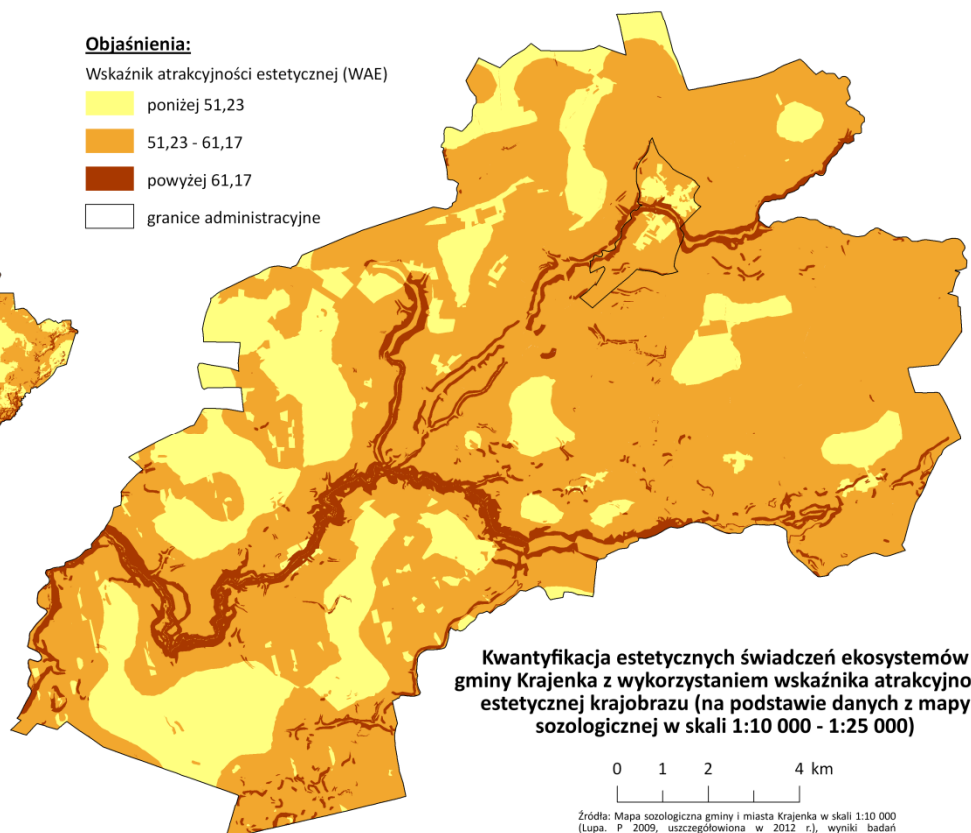


**Kwantyfikacja estetycznych świadczeń ekosystemów powiatu złotowskiego z wykorzystaniem wskaźnika atrakcyjności estetycznej krajobrazu (na podstawie mapy sozologicznej w skali 1:50 000)**



**Objaśnienia:**  
Wskaźnik atrakcyjności estetycznej (WAE)

- poniżej 51,23
- 51,23 - 61,17
- powyżej 61,17
- granice administracyjne



**Rycina 43. Zróżnicowanie wartości wskaźnika atrakcyjności estetycznej krajobrazu w powiecie złotowskim i gminie Krajenska**

Źródło: opracowanie własne na podstawie danych źródłowych